

# CATALOG 2022

## PANORI EDUCAȚIONALE

### COLAJE

#### Librăria „Învățătorul Modern”

str. Doina 173 (vizavi de IȘE)

**Tel.: 022 93-17-17**

**Pentru comenzi rapide, apelați**



**0795 27 202**

**0692 32 897**

#### **PROGRAM DE LUCRU:**

**Luni – Vineri**

**09:00 – 17:00**

**Prânzul:**

**13:00 – 14:00**

# Colaje

## Stop Violența

SV



SV-1

Stop Violența (120cm x 80cm) - 820 lei  
 (80cm x 60cm) - 400 lei  
 (60cm x 40cm) - 200 lei



SV-02

Stop Violența (120cm x 80cm) - 820 lei  
 (80cm x 60cm) - 400 lei  
 (60cm x 40cm) - 200 lei

# Colaje

SV



SV-03

Stop Violența (120cm x 80cm) - 820 lei  
 (80cm x 60cm) - 400 lei  
 (60cm x 40cm) - 200 lei

SRM

## Simbolica RM

SRM-1



Simbolica RM (120cm x 80cm) - 820 lei  
 (80cm x 60cm) - 400 lei  
 (60cm x 40cm) - 200 lei



# Colaje

## Simbolica RM

SRM



SRM-1-2

Simbolica RM (120cm x 80cm) - 820 lei  
 (80cm x 60cm) - 400 lei  
 (60cm x 40cm) - 200 lei



SRM-2

Simbolica RM (120cm x 80cm) - 820 lei  
 (80cm x 60cm) - 400 lei  
 (60cm x 40cm) - 200 lei



# Colaje

## Simbolica RM

SRM



SRM-3

Simbolica RM (120cm x 80cm) - 820 lei  
(80cm x 60cm) - 400 lei  
(60cm x 40cm) - 200 lei



SRM-RUS-4

Simbolica RM RUS (120cm x 80cm) - 820 lei  
(80cm x 60cm) - 400 lei  
(60cm x 40cm) - 200 lei



Simbolica RM (240cm x 120cm) fără tăiere pe contur - 2500 lei  
 cu tăiere pe contur - 2800 lei  
 (200cm x 1000cm) fără tăiere pe contur - 1700 lei  
 cu tăiere pe contur - 1900 lei



**SUE**

**SUE-1**

Simbolica UE (120cm x 80cm) - 820 lei  
 (80cm x 60cm) - 400 lei



str. Doina 173 (vizavi de IȘE)  
 Tel.: 022 93-17-17, 0795 27 202, 0692 32 897

Luni - Vineri  
 09:00 - 17:00  
 Prânzul:  
 13:00 - 14:00





# Colaje

## Simbolica RM



SRM-A0-07



Simbolica RM (240cm x 120cm) fără tăiere pe contur - 2500 lei  
 cu tăiere pe contur - 2700 lei  
 (200cm x 1000cm) fără tăiere pe contur - 1700 lei  
 cu tăiere pe contur - 1900 lei

SRM-A0-08



Simbolica RM (240cm x 120cm) fără tăiere pe contur - 2500 lei  
 cu tăiere pe contur - 2700 lei  
 (200cm x 1000cm) fără tăiere pe contur - 1700 lei  
 cu tăiere pe contur - 1900 lei



str. Doina 173 (vizavi de IȘE)  
 Tel.: 022 93-17-17, 0795 27 202, 0692 32 897

Luni - Vineri  
 09:00 - 17:00  
 Prânzul:  
 13:00 - 14:00





# Colaje

TMMF

## Țara Mea Moldova Floare



TMMF-1

Țara Mea Moldova Floare (120cm x 80cm) - 820 lei  
(80cm x 60cm) - 400 lei  
(60cm x 40cm) - 200 lei

TMMF-2

TMMF-3



Țara Mea Moldova Floare (120cm x 80cm) - 820 lei  
(80cm x 60cm) - 400 lei  
(60cm x 40cm) - 200 lei

# Colaje

TMMF

## Țara Mea Moldova Floare

TMMF-4-1



TMMF-4-2

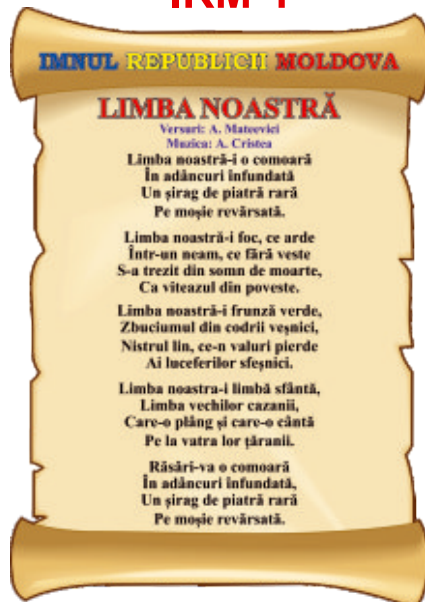


Țara Mea Moldova Floare (120cm x 80cm) - fără tăiere 820 lei  
(80cm x 60cm) - fără tăiere 400 lei  
(60cm x 40cm) - fără tăiere 200 lei

## Imnul RM

IRM

IRM-1



IRM-2

Imnul RM (120cm x 80cm) - 820 lei  
(80cm x 60cm) - 400 lei  
(60cm x 40cm) - 200 lei



# Colaje

DF

## Drapel cu Faluri



DF-1

Imnul RM (40cm x 40cm) - cu tăiere pe contur 180 lei  
(60cm x 60cm) - cu tăiere pe contur 450 lei



STRM-1

Stema RM (120cm x 80cm) - 820 lei  
(80cm x 60cm) - 400 lei  
(60cm x 40cm) - 200 lei



# Colaje

## Ne Alimentăm Sănătos

**NAS**



**NAS-1**

(120cm x 80cm) - 820 lei  
 (80cm x 60cm) - 400 lei  
 (60cm x 40cm) - 200 lei

## Bunele Maniere în Timpul Mesei

**BMTM-1**

**BMTM-2**

**BMTM**



(120cm x 80cm) - 820 lei  
 (80cm x 60cm) - 400 lei  
 (60cm x 40cm) - 200 lei

## Regulile Securității Antiincendiare



RSA-1

Regulile Securității Antiincendiare (120cm x 80cm) - 820 lei  
 (80cm x 60cm) - 400 lei  
 (60cm x 40cm) - 200 lei

## Școala Prietenoasă Copilului



SPC-1

Școala Prietenoasă Copilului (120cm x 80cm) - 820 lei  
 (80cm x 60cm) - 400 lei  
 (60cm x 40cm) - 200 lei



## Securitatea Traficului Rutier

**STR-1**



**IR-1**



(120cm x 80cm) - 820 lei  
 (80cm x 60cm) - 400 lei  
 (60cm x 40cm) - 200 lei

**Limba noastră-i  
 Graiul Pâinii**

**LNGP-1**

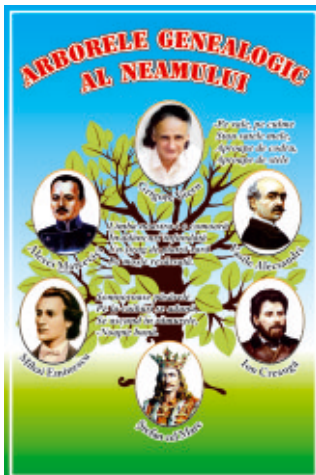


**Pe-un picior de plai...**

**PPP-1**



**AGN-1**



(120cm x 80cm) - 820 lei  
 (80cm x 60cm) - 400 lei  
 (60cm x 40cm) - 200 lei

**Arborele Genealogic al Neamului**

(120cm x 80cm) - 820 lei  
 (80cm x 60cm) - 400 lei  
 (60cm x 40cm) - 200 lei



# Evaluare Criterială prin Descriptori

ECD

ECD-1

(240cm x 120cm) - 2500 lei  
 (200cm x 100cm) - 1700 lei

# Managementul Lecției

ML-1

(240cm x 120cm) - 2500 lei  
 (200cm x 100cm) - 1700 lei



## Protecția Civilă



PC-1

(120cm x 80cm) - 820 lei  
 (80cm x 60cm) - 400 lei  
 (60cm x 40cm) - 200 lei

RPIE-1

IVR-1



(120cm x 80cm) - 820 lei  
 (80cm x 60cm) - 400 lei  
 (60cm x 40cm) - 200 lei



# Invitație la Bibliotecă

IB



IB-1

(120cm x 80cm) - 820 lei  
 (80cm x 60cm) - 400 lei  
 (60cm x 40cm) - 200 lei



(120cm x 80cm) - 820 lei  
 (80cm x 60cm) - 400 lei  
 (60cm x 40cm) - 200 lei




Cu tăiere pe contur  
 (120cm x 80cm) - 920 lei  
 (80cm x 60cm) - 520 lei  
 (60cm x 40cm) - 310 lei



### ÎN CE MOD SE CITEȘTE O CARTE?

1. Citește încet, nu te grăbi, mai bine vei înțelege cartea.
2. Dacă întâlnești cuvinte neclare, extrage-le și explică-le cu ajutorul dicționarului.
3. La finalul lecturii, încearcă să-ți faci un jurnal de impresii.
4. Încearcă să desenezi un moment ce ți-a captat atenția.
5. Completează agenda de lectură, consemnând numele autorului, datele editoriale, precum și data când ai realizat această lectură.



### REGULILE BIBLIOTECII

1. În bibliotecă au acces toți elevii și cadrele didactice din școală.
2. Cititorul are dreptul să împrumute o carte pe un termen de 10 zile.
3. Termenul folosirii cărților poate să fie prelungit de bibliotecar, la cererea cititorului.
4. Cititorul este dator să se poarte atent și grijuliu față de cărți.
5. La returnarea cărții puteți solicita și alte materiale.
6. Cititorul este dator să verifice cărțile luate și să comunice bibliotecarului despre posibile defecte.
7. Cărțile împrumutate se înscriu în formularul cititorului.
8. În caz de schimbare a locului de trai, cititorul este dator să returneze cărțile.
9. În cazul pierderii cărții sau a deteriorării acesteia, cititorul este dator să întoarcă aceiași carte ori s-o înlocuiască cu alta de același preț.
10. Cititorilor ce încalcă regulamentul dat, nu li se mai împrumută cărți pe un anumit termen.



## RECOMANDĂRI PENTRU LECTURĂ



**Dragi elevi!**

Cine este cel mai mare prieten al omului? Este cartea. Cartea este un prieten care ne însoțește în toate momentele noastre de viață. Ea ne oferă cunoștințe, ne ajută să înțelegem lumea în jurul nostru și să ne dezvoltăm personalitatea. Prin intermediul cărții putem să învățăm din experiențele altor oameni și să ne îmbogățim sufletul. Este important să citim des și să alegem cărți care ne interesează și care ne ajută să ne dezvoltăm.

În timpul lecturii este bine să avem un jurnal de impresii sau să desenezăm un moment care ne-a captat atenția. Astfel vom putea să ne amintim mai ușor de ceea ce am citit și să împărtășim cu alții ceea ce am învățat.

La finalul lecturii este bine să returnăm cartea în bibliotecă și să comunicăm bibliotecarului despre posibile defecte. Astfel vom putea să ne asigurăm că cărțile sunt în bună stare și să contribuim la păstrarea patrimoniului bibliotecii.

În caz de schimbare a locului de trai, cititorul este dator să returneze cărțile. În cazul pierderii cărții sau a deteriorării acesteia, cititorul este dator să întoarcă aceeași carte ori să o înlocuiască cu una de același preț. Cititorilor care încalcă regulamentul dat, nu li se mai împrumută cărți pe un anumit termen.

**De ce ar trebui să citești**

Citirea este o activitate care ne ajută să ne dezvoltăm personalitatea și să ne îmbogățim sufletul. Prin intermediul cărții putem să învățăm din experiențele altor oameni și să ne dezvoltăm cunoștințele. Este important să citim des și să alegem cărți care ne interesează și care ne ajută să ne dezvoltăm.

În timpul lecturii este bine să avem un jurnal de impresii sau să desenezăm un moment care ne-a captat atenția. Astfel vom putea să ne amintim mai ușor de ceea ce am citit și să împărtășim cu alții ceea ce am învățat.


La finalul lecturii este bine să returnăm cartea în bibliotecă și să comunicăm bibliotecarului despre posibile defecte. Astfel vom putea să ne asigurăm că cărțile sunt în bună stare și să contribuim la păstrarea patrimoniului bibliotecii.

În caz de schimbare a locului de trai, cititorul este dator să returneze cărțile. În cazul pierderii cărții sau a deteriorării acesteia, cititorul este dator să întoarcă aceeași carte ori să o înlocuiască cu una de același preț. Cititorilor care încalcă regulamentul dat, nu li se mai împrumută cărți pe un anumit termen.

(120cm x 100cm, 10 buzunare A5) - 1440 lei


### Rugămintea insistentă a cărții

1. Vă rog, nu vă atingeți de mine cu mâinile murdare: îmi va fi rușine, dacă mă vor lua alți cititori.
2. Nu mă mângâiați cu condeiul - asta e atât de urât.
3. Nu puneți coatele pe mine când citiți și nu mă așezați deschisă cu fața în jos.
4. Nu puneți în carte nici un creion, nici altceva gros, decât un semn de carte sau o foaie, pentru a nu deteriora cotorul.
5. Dacă ați terminat de citit și vă îngrijorați că o să pierdeți locul unde v-ați oprit, atunci nu faceți semn cu unghia, dar introduceți un semn de carte pentru a mă odihni comod și pașnic.
6. Nu uitați, că după ce m-ați citit, mie îmi revine să fiu și în mâinile altor cititori.
7. Ajutați-mă să rămân nouă și curată, iar eu vă voi ajuta să fiți fericiți.



### Știți cum să păstrați cărțile?

1. Cine are grijă de carte - învește coperta.
2. Nu citi când iei masa, căci e posibil să murdărești cartea.
3. Nu pune în carte creioane, tocure și alte obiecte care pot deforma cartea.
4. Nu îndoi foile, căci se rup colțurile și se distruge coperta; fă-ți un semn pentru carte.
5. Nu rupe foile, nu desena și nu scrie nimic în ele, nu face semne în carte nici cu creionul, nici cu cerneala, nici cu unghia.
6. Nu îndoi cartea, deoarece se rup foile.



(120cm x 80cm) - 820 lei  
 (80cm x 60cm) - 400 lei  
 (60cm x 40cm) - 200 lei


### Cartea – prieten scump al sufletului

**Dragi cititori!**

În cărțile bibliotecii sunt redate gândurile, experiența reținerii a mii de oameni. Față de cărțile de la bibliotecă să nutrești o grijă deosebită, căci aceasta-i avutul poporului.

Biblioteca se creează nu numai prin eforturile unui singur om, ci prin munca a zeci și sute. Ea apoi îl deservește nu numai pe un singur om, ci un număr foarte mare de cititori. Distrugerea sau reținerea cărților pentru mult timp sunt lucruri de neîngăduit. Deci, aveți grijă de bibliotecă!

Alegeți din rândurile voastre „Tineri prieteni ai bibliotecii”.



(120cm x 80cm) - 820 lei  
 (80cm x 60cm) - 400 lei  
 (60cm x 40cm) - 200 lei

# Casa Noastră Comună Terra



CNCT-1

(120cm x 80cm) - 820 lei  
 (80cm x 60cm) - 400 lei  
 (60cm x 40cm) - 200 lei

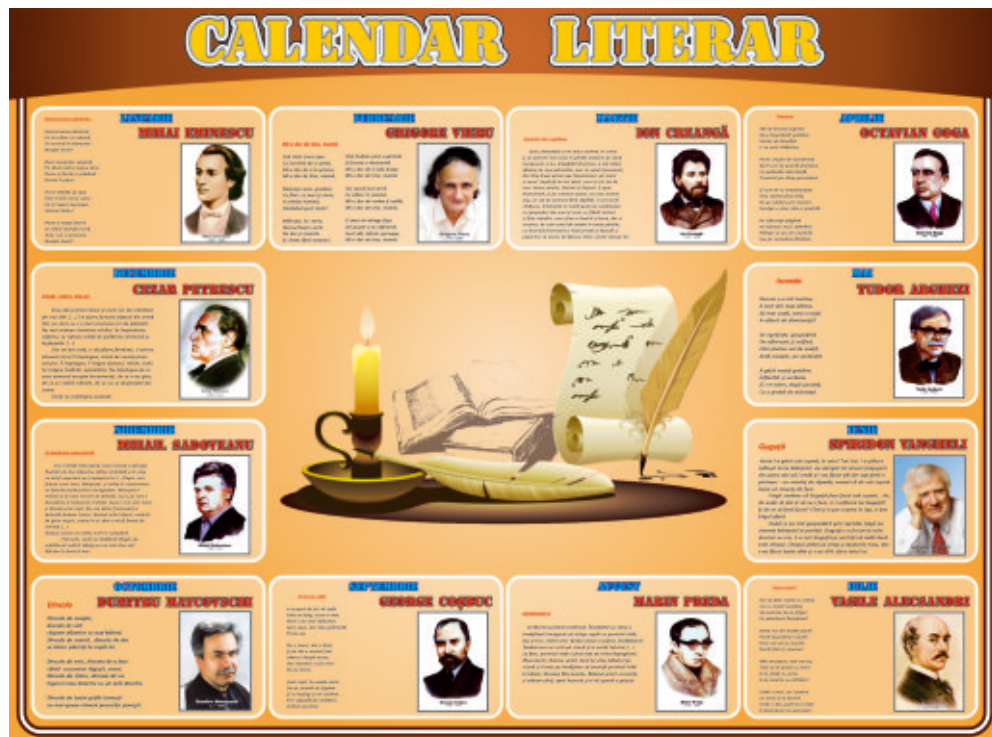


# Calendar Literar

CL

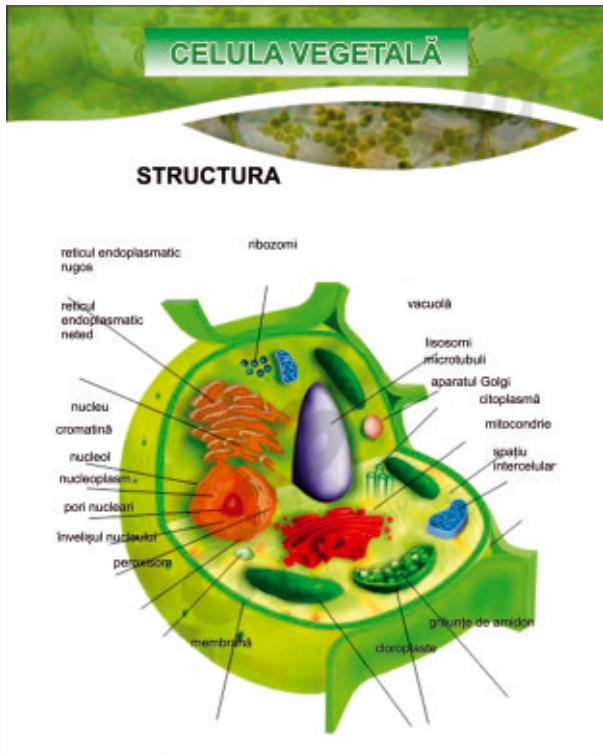


CL-1

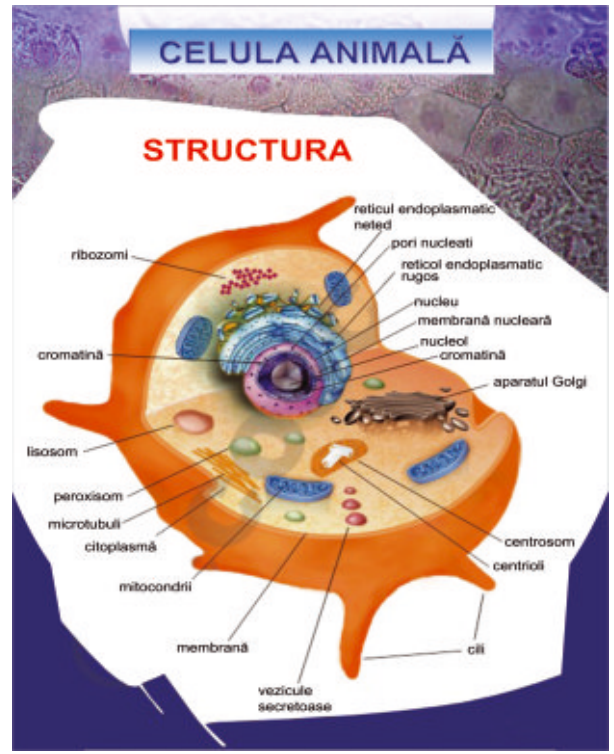


CL-2

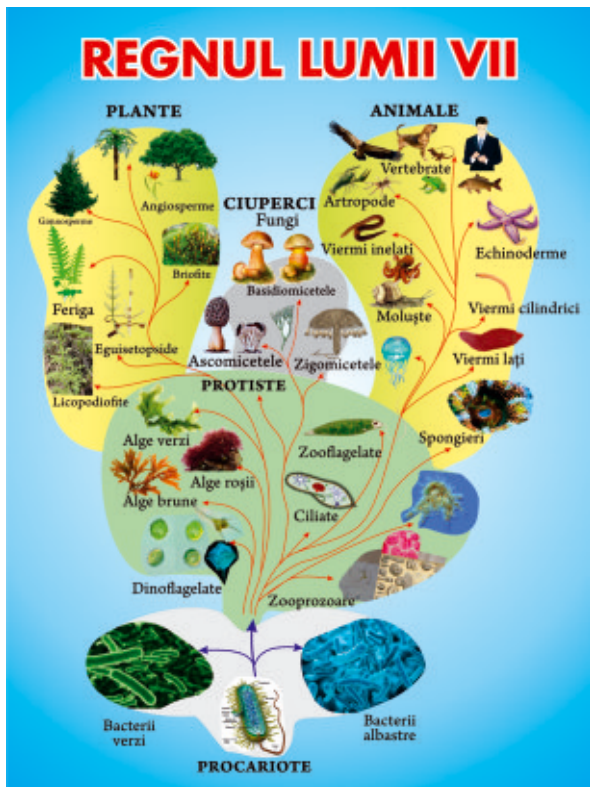
(120cm x 80cm) - 820 lei  
 (80cm x 60cm) - 400 lei  
 (60cm x 40cm) - 200 lei



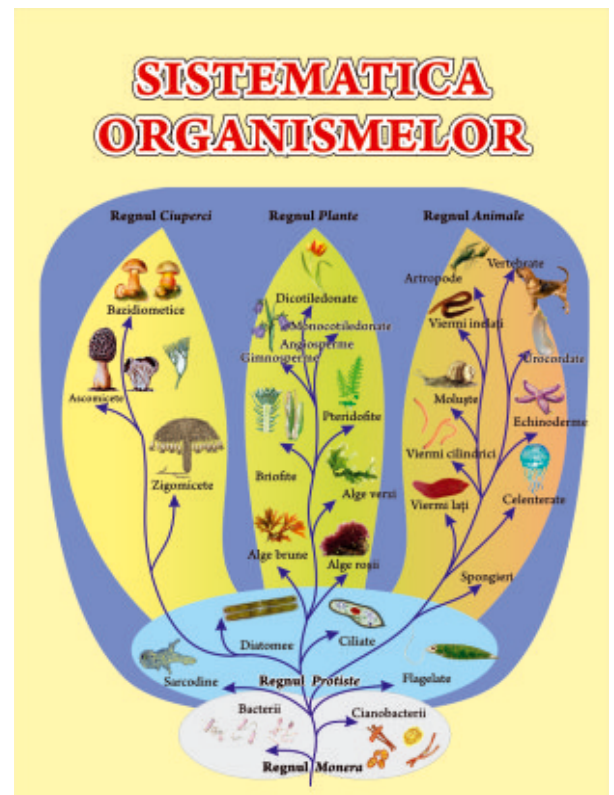
CV



CA



RLV



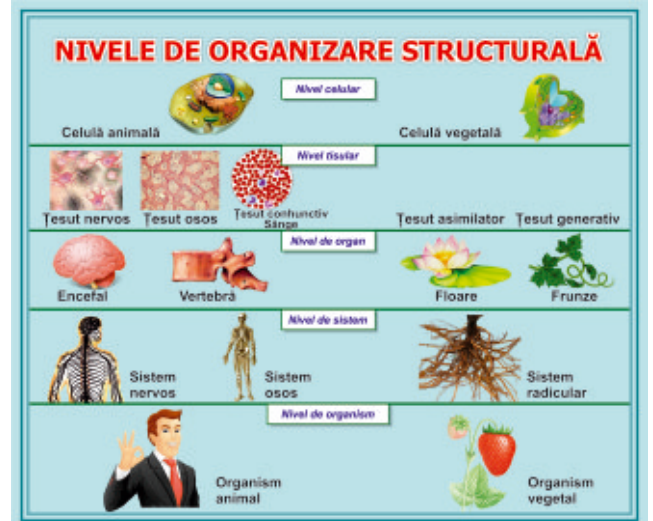
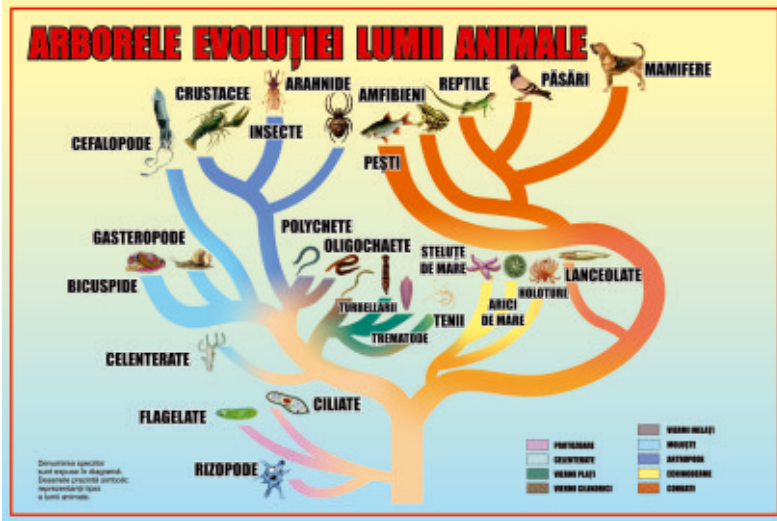
SO

(120cm x 80cm) - 820 lei  
 (80cm x 60cm) - 400 lei  
 (60cm x 40cm) - 200 lei



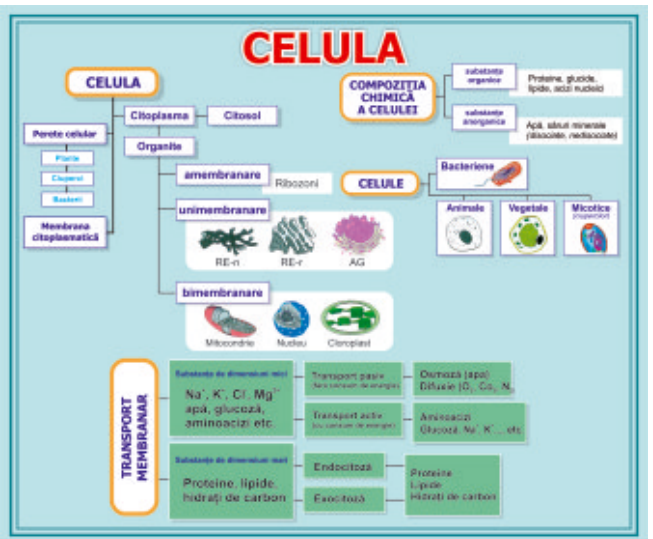
AELA

NOS



AGP

C



GDP-NN-11

(120cm x 80cm) - 820 lei  
 (80cm x 60cm) - 400 lei  
 (60cm x 40cm) - 200 lei

GDPO-NS-3



Gazete de Perete (80cm x 60cm) 5 buz. A5, 1 buz. A6 - 650lei

Gazete de Perete (120cm x 60cm) 4 buz. A4, - 860lei



str. Doina 173 (vizavi de IȘE)  
 Tel.: 022 93-17-17, 0795 27 202, 0692 32 897

Luni - Vineri  
 09:00 - 17:00  
 Prânzul:  
 13:00 - 14:00





# REZERVAȚIILE NATURALE ALE REPUBLICII MOLDOVA

## REZERVAȚIA NATURALĂ „PLAIUL FAGULUI”

Rezervația a fost înființată în anul 1992, la baza de vânătoare „Rădeni Vești”, în partea de nord-est a Codrilor.

O parte a rezervației este declarată parcul național, care va fi inclusă în sistemul parcul național de la începutul anilor 2000. Suprafața rezervației este de 1000 ha și cuprinde 5375 de hectare din acest teritoriu este pădure.

Parcul și zona este foarte divers, se înalță și relieful muntii care nu este specific pentru spațiul de locuit. Caracteristic sunt și parțile abrupte, ascendenți de teren vechi deformate. Înălțimea parților variază de la 143 până peste 430 de metri de la baza la vârfurile muntii.

Pe teritoriul rezervației de pădure există și pășuni care aparțin rezervației de două săptămâni aproximativ anual. Terenul este foarte înclinat și este necesar să se acorde atenție în special la pășuni, teren frământat.

Vegetația rezervației este în principal din plante vasculare, 58 de specii de mușchi, 45 – licheni și 158 – ciuperci. E necesar de menționat că în Carpații Republicii Moldova au fost înregistrate 27 de specii din aceste plante.

În „Plaiul Fagului” există peste 211 de specii de faună animală. Dinora acestea, mai mult de 68 de specii de nevertebrate terestre, 12 – amfibieni, 8 – reptile, 44 – mamifere și 142 de păsări.

În aceste locuri s-a găsit de înțeles carib, mesteacăn, vulpe, fermecul, iepure, pisic, vâsc, și iepurele cântăreț și caribul alb, ceea ce este considerat ca un semn bun.

Rezervația „Plaiul Fagului” este un deosebit traseu în natura moldovenească!

## REZERVAȚIA NATURALĂ „PĂDUREA DOMNEASCĂ”

Rezervația naturală antică „Pădurea Domnească” este una dintre comorile Moldovei. Are o suprafață de 1000 hectare, în total pădurea modernă are 5000 hectare, suprafața rezervației este de 1000 hectare, din care 500 hectare sunt pășuni și 500 hectare sunt pădure.

Suprafața rezervației „Pădurea Domnească” a fost creată în timpul domniei regelui Alexandru cel Bun, în secolul al XV-lea. De atunci și-a păstrat caracterul și în prezent este un parc de recreație și turism.

În „Pădurea Domnească” există o suprafață de 1000 hectare, din care 500 hectare sunt pășuni și 500 hectare sunt pădure.

Pe suprafața rezervației există o suprafață de 1000 hectare, din care 500 hectare sunt pășuni și 500 hectare sunt pădure.

În anul 2002, rezervația „Pădurea Domnească” a fost declarată parcul național.

Rezervația „Pădurea Domnească” include în sine o suprafață de 1000 hectare, din care 500 hectare sunt pășuni și 500 hectare sunt pădure.

## REZERVAȚIA NATURALĂ „CODRII”

Rezervația a fost creată în 1971 pe o suprafață de 8177 ha. Are o suprafață de 8177 ha, din care 1000 hectare sunt pășuni și 7177 hectare sunt pădure.

Suprafața rezervației este de 8177 ha, din care 1000 hectare sunt pășuni și 7177 hectare sunt pădure.

În anul 2002, rezervația „Codrii” a fost declarată parcul național.

## REZERVAȚIA NATURALĂ „IAGORLÂC”

Rezervația „Iagorlâc” a fost înființată în anul 1988. În prezent, suprafața rezervației este de 577 ha.

Rezervația include sistemele ecologice acvatice și terestre, în care se găsește o mare diversitate de specii de plante și animale.

Suprafața rezervației este de 577 ha, din care 1000 hectare sunt pășuni și 477 hectare sunt pădure.

## REZERVAȚIA NATURALĂ „PRUTUL DE JOS”

Rezervația „Prutul de Jos”, a fost înființată în anul 1985. Suprafața rezervației este de 1000 hectare și este situată în partea de sud a Codrilor.

Suprafața rezervației este de 1000 hectare, din care 500 hectare sunt pășuni și 500 hectare sunt pădure.

În anul 2002, rezervația „Prutul de Jos” a fost declarată parcul național.

Rezervațiile naturale ale Republicii Moldova (120cm x 60cm)x5 - 3300 lei



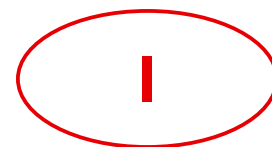
str. Doina 173 (vizavi de IȘE)  
Tel.: 022 93-17-17, 0795 27 202, 0692 32 897

Luni – Vineri  
09:00 – 17:00  
Prânzul:  
13:00 – 14:00





# Istoria



GDP-TI-7

Gazete de Perete (80cm x 60cm)  
5 buz. A5, 1 buz. A6 - 650lei

GDPO-TI-6



Gazete de Perete (120cm x 60cm) 4 buz. A4, - 860lei

## Maraton Istoric

MI



MI-1

(120cm x 80cm) - 820 lei  
(80cm x 60cm) - 400 lei  
(60cm x 40cm) - 200 lei

PI

## Periodizarea Istoriei

PI-1



(120cm x 60cm) - 640 lei  
(200cm x 100cm) - 1700 lei

## GALERIA DOMNITORILOR



(240cm x 40cm) - 820 lei  
(200cm x 20cm) - 340 lei



# Maraton Istoric

AU



AU-1

(120cm x 80cm) - 820 lei  
(80cm x 60cm) - 400 lei  
(60cm x 40cm) - 200 lei



AU-2

(120cm x 80cm) - 820 lei  
(80cm x 60cm) - 400 lei  
(60cm x 40cm) - 200 lei



str. Doina 173 (vizavi de IȘE)  
Tel.: 022 93-17-17, 0795 27 202, 0692 32 897

Luni - Vineri  
09:00 - 17:00  
Prânzul:  
13:00 - 14:00





# PROMOTORI AI LIMBII ROMÂNE



## IMAGINI LITERARE

### INVERSIUNEA

Procedeu artistic prin care se schimbă ordinea obișnuită a cuvintelor într-o propoziție, cu intenția de a obține efecte poetice.

- Ex: „Întorc-te-mă-mă-să-” – „Așchiori de bănuț”
- Ex: „Ochiul se căută, – „Șișpitarii” octe”

### COMPARAȚIA

Constă în alăturarea a doi termeni cu scopul de a li se relieva trăsăturile asemănătoare, care trebuie să fie noi și surprinzătoare, să se asigure noutate și putere sugestivă comparabil.

- Ex: „Făclătoș, plămăc la cer, cu ardele de fier și ață”
- Ex: „Să-mă-nă-lăștă pe pădure și pe cer și pe apă”

### REPETIȚIA

Procedeu stilistic folosit la toate nivelurile limbajului (fonetic, morfologic, lexical și sintactic), constând în repetarea unui sunet, a unei forme gramaticale, a unui cuvânt sau a unei structuri sintactice.

- Ex: „Argint e pe apă și aur în aer.”
- Ex: „Prin vânturi vântul mîi vînt.”

### METAFORA

Figură de stil în care surprinzător se combină în a da unui cuvânt o semnificație nouă prin analogie sau o comparație subînțeleasă, ca un transfer de sens.

- Ex: „Pînă cu primă noapte e mar de-așchi o poezie, / Pînă care înca unii neguri s-au rădă”
- Ex: „Luna te străluce a-ntr-un joc a-ntr-un fel de joc”

### EPITET

Îmbinarea unui adjectiv cu un substantiv sau a unui adverb cu un verb pentru a spori expresivitatea.

- Ex: „Flora înmăscată, înălț mîlăsoasă, / Sîmă mîlă, cer înălțat, apă de cer, / Apă înmăscă, vînturi înmăscă / În mîlă înmăscă.”

### HIPERBOLA

Mărire sau diminuare exagerată a unei noțiuni pentru a pune în evidență anumite trăsături.

- Ex: „Am o gamă de o jumătate”
- Ex: „Am făcut o mare câștig pe un pariu.”

### PERSONIFICARE

Atribuirea unor calități omenești unor obiecte sau fenomene, lucrurilor, elementelor naturii, etc.

- Ex: „Prinde-mă, marea mîscată, / Ochiu de mare și pe cerul.”
- Ex: „Jeu, înălțat, am să te înălț în mîlă, / Și pe înălțat ești un înălțat plămăc”

### OXIMORONUL

Oximoronul este figura de stil care constă în asocierea de cuvinte, în aceeași sintagmă, a doi termeni cu semnificații sau imagini opuse, care sunt arăsați, obținându-se o semnificație în sine și o forță expresivă.

- Ex: „Am mîlă mîlă și mîlă și / De mîlă și mîlă”
- Ex: „Plămăc de mîlă și mîlă”

### INTEROGAȚIE RETORICĂ

Constă în folosirea unei întrebări în scopul de a pune în evidență anumite trăsături sau de a pune în evidență anumite aspecte ale unei noțiuni.

- Ex: „Să-mă-nă-lăștă pe pădure și pe cer și pe apă?”
- Ex: „Să-mă-nă-lăștă pe pădure și pe cer și pe apă?”

### EXCLAMAȚIE RETORICĂ

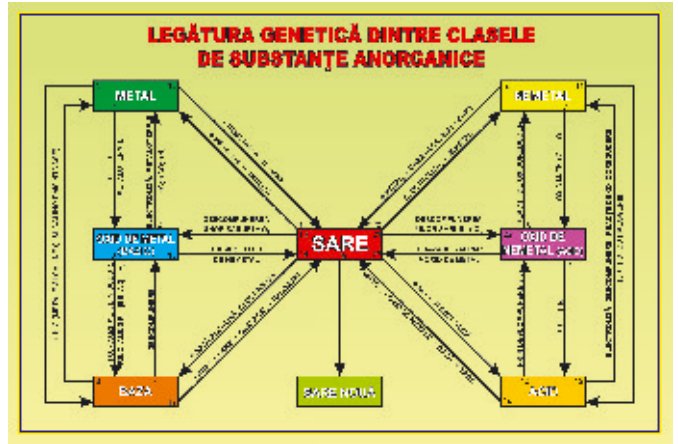
Prima și ultima întrebare, aceasta este o formă de exclamație retorică care constă în folosirea unei întrebări în scopul de a pune în evidență anumite aspecte ale unei noțiuni.

- Ex: „O, labou mîlă, mîlă!”
- Ex: „Să-mă-nă-lăștă pe pădure și pe cer și pe apă?”
- Ex: „Luna te străluce a-ntr-un joc a-ntr-un fel de joc”



## SOLUBILITATEA ACIZILOR, BAZELOR ȘI SĂRURILOR ÎN APĂ LA MASELE MOLECULARE RELATIVE ALE LOR

	H	Li	Na	K	NH <sub>4</sub> <sup>+</sup>	Mg	Ca	Str	Br	Al	Sn	Pb	Cv	Ni	Fe	Co	Ni	Cu	Ag	Zn	Cd	Hg	
OH	18	24	40	56	36	58	74	122	171	78	153	241	103	89	90	107	93	93	98	—	99	146	—
F <sup>-</sup>	20	28	42	58	37	62	78	107	175	84	157	275	109	93	94	113	97	07	102	127	105	150	251
Cl	35,5	42,5	58,5	74,5	53,5	95	111	159	208	106	190	276	105	126	127	162	130	130	135	149	136	183	272
Br <sup>-</sup>	81	87	103	119	98	124	200	248	287	287	387	280	215	218	246	219	219	224	188	225	279	361	—
I <sup>-</sup>	128	134	150	166	145	278	284	342	391	408	373	461	433	309	310	—	313	313	—	233	319	366	455
SO <sub>4</sub> <sup>2-</sup>	98	110	142	174	132	120	138	184	233	342	215	303	309	151	152	400	155	155	180	312	161	208	000
SO <sub>3</sub> <sup>2-</sup>	82	94	126	158	116	104	120	168	217	—	199	287	—	135	136	—	130	139	—	296	145	192	—
S <sup>2-</sup>	34	46	78	110	88	—	12	120	—	—	151	238	—	81	86	208	91	81	98	248	91	144	233
NO <sub>3</sub> <sup>-</sup>	63	69	85	101	80	148	164	212	261	213	243	331	238	179	180	242	183	183	188	170	189	236	325
PO <sub>4</sub> <sup>3-</sup>	98	118	164	212	—	202	310	434	601	122	547	811	147	355	348	151	387	267	382	418	188	388	783
CO <sub>3</sub> <sup>2-</sup>	62	74	106	138	94	54	100	148	197	—	179	267	—	115	116	—	119	119	—	278	125	172	261
SiO <sub>3</sub> <sup>2-</sup>	78	80	122	154	—	100	110	104	213	202	185	203	—	132	—	—	135	—	—	—	—	100	—



### CLASIFICAREA SUBSTANTELOR ORGANICE

**HIIDROCARBURILE**

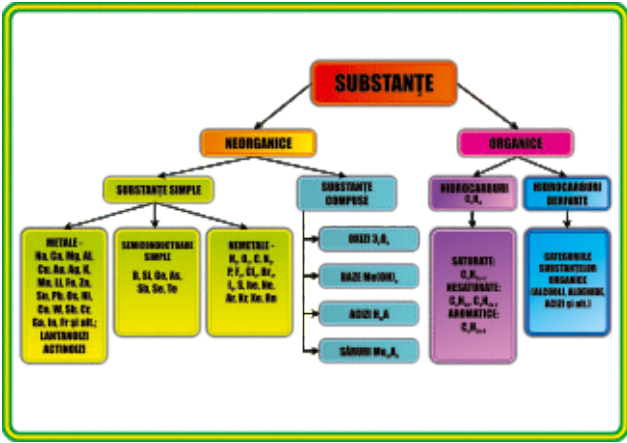
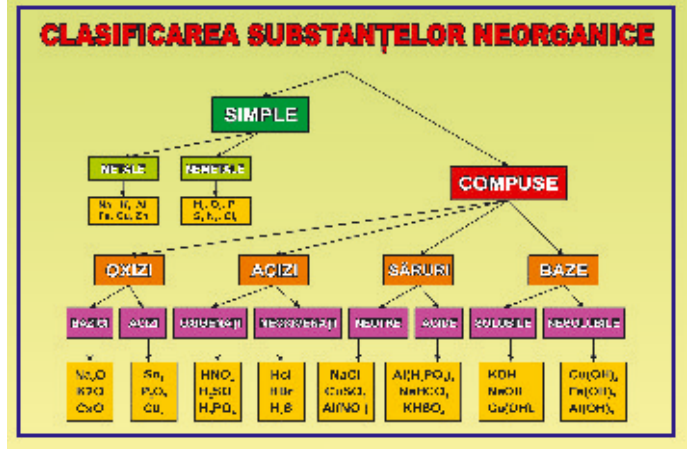
- SATURATE: C<sub>n</sub>H<sub>2n+2</sub>, H<sub>3</sub>C-CH<sub>3</sub>
- CICLICE: C<sub>n</sub>H<sub>2n</sub>
- ETILENICE: C<sub>n</sub>H<sub>2n</sub>
- DIENICE: C<sub>n</sub>H<sub>2n-2</sub>
- ACETILENICE: C<sub>n</sub>H<sub>2n-2</sub>
- AROMATICE: C<sub>n</sub>H<sub>n</sub>

**COMPUȘI CE CONȚIN N**

- AMINELE: R-NH<sub>2</sub>, R<sub>2</sub>NH, R<sub>3</sub>NH<sup>+</sup>
- AMINOACIZII: R-CH(NH<sub>2</sub>)-COOH
- PROTEINELE
- ACIZII NUCLEICI
- ADN, ARN

**COMPUȘI CE CONȚIN O**

- ALCOOLI: R-OH, C<sub>2</sub>H<sub>5</sub>OH
- ALDEHIDE: R-CHO, H<sub>2</sub>C=O
- ACIZI CARBOXILICI: R-COOH, H<sub>2</sub>C=COOH
- ESTERI: R-COO-R', H<sub>2</sub>C=COO-C<sub>2</sub>H<sub>5</sub>
- HIDRAȚI DE CARBON: C<sub>n</sub>H<sub>2n</sub>O<sub>n</sub>, C<sub>2</sub>H<sub>4</sub>O<sub>2</sub>



### COLORAREA INDICATORILOR ÎN MEDIUL ACID, NEUTRU, BAZIC

Indicatorul	Mediul Acid	Mediul Neutru	Mediul Bazic
Turnesol	roșu	violet	albastru
Metiloranj	roz	oranj	galben
Fenolftaleină	incolor	incolor	zmeurlu

(120cm x 80cm) - 820 lei  
 (80cm x 60cm) - 400 lei  
 (60cm x 40cm) - 200 lei

### SERIA ELECTROCHIMICĂ A TENSIUNII METALELOR

Li, K, Ba, Ca, Na, Mg, Al, Mn, Zn, Cr, Fe, Ni, Sn, Pb, **H** Cu, Hg, Ag, Pt, Au

(200cm x 20cm) - 340 lei  
 (240 cm x 30cm) - 650 lei

## SISTEMUL PERIODIC AL ELEMENTELOR CHIMICE (TABELUL LUI D.MENDELEEV)

PERIODE	NUMARUL	GRUP DE ELEMENTE									
		I	II	III	IV	V	VI	VII	VIII		
I	1	H						(H)	He		
II	2	Li	Be	B	C	N	O	F	Ne		
III	3	Na	Mg	Al	Si	P	S	Cl	Ar		
IV	4	K	Ca	Sc	Ti	V	Cr	Mn	Fe	Co	Ni
V	5	Rb	Sr	Y	Zr	Nb	Mo	Tc	Ru	Rh	Pd
VI	6	Cs	Ba	La	Hf	Ta	W	Re	Os	Ir	Pt
VII	7	Fr	Ra	Ac	Pb	Bi	Po	At	Rn		
VIII	8										
IX	9										
X	10										
OXIZII MAI MARI		R <sub>2</sub> O	RO	R <sub>2</sub> O <sub>3</sub>	RO <sub>2</sub>	R <sub>2</sub> O <sub>3</sub>	RO <sub>3</sub>	R <sub>2</sub> O <sub>7</sub>	RO <sub>4</sub>		
compusi volatili pe baza de hidrogen					RH <sub>4</sub>	RH <sub>3</sub>	H <sub>2</sub> R	HR			
* LANTANOIZI											
** ACTINOIZI											



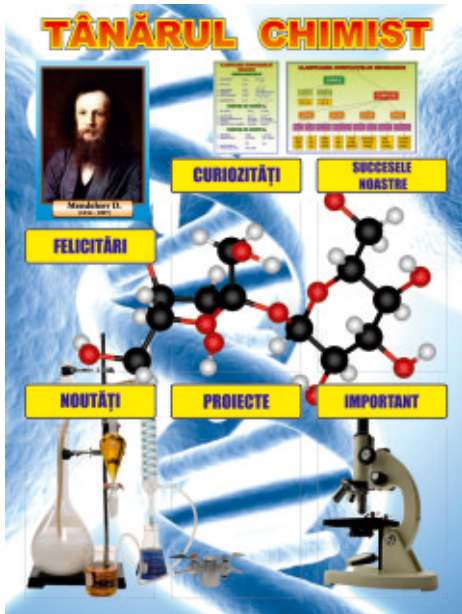
**D.Mendeleev**  
1834-1907

Li	3	6.941	litium
Li	3	6.941	litium

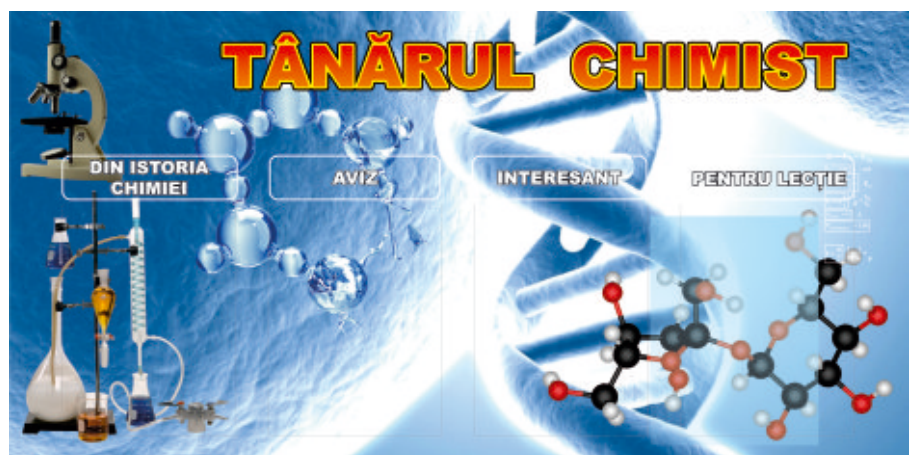
- s-elemente
- p-elemente
- d-elemente
- f-elemente

(120cm x 80cm) - 820 lei  
(200cm x 100cm) - 1700 lei  
(240cm x 120cm) - 2500 lei

**GDP-TC-10**



**GDPO-TC-4**



Gazete de Perete (120cm x 60cm) 4 buz. A4, - 860lei

Gazete de Perete (80cm x 60cm)  
5 buz. A5, 1 buz. A6 - 650lei



str. Doina 173 (vizavi de IȘE)  
Tel.: 022 93-17-17, 0795 27 202, 0692 32 897

Luni - Vineri  
09:00 - 17:00  
Prânzul:  
13:00 - 14:00





### SISTEMUL INTERNAȚIONAL DE MĂRIMI FIZICE

Mărimea fizică	Simbolul	Unitatea de măsură		Mărime echivalentă (cu unitate constantă)
		Derivată	Simbolul	
<b>Unități fundamentale</b>				
lungimea	$l, s, d$	metru	m	S
Masa	$m$	kilogram	kg	S
Timpul	$t$	secundă	s	S
Intensitatea curentului electric	$I$	amper	A	S
Temperatura absolută	$T$	kelvin	K	S
<b>Unități suplimentare</b>				
Unghiul plan		radian	rad	S
<b>Unități derivate</b>				
Aria suprafeței	$S$	metru pătrat	$m^2$	S
Volumul	$V$	metru cub	$m^3$	S
Viteza	$v$	metru pe secundă	$\frac{m}{s}$	V
Densitatea	$\rho$	kilogram pe metru cub	$\frac{kg}{m^3}$	S
Forța	$F$	newton	N	V
Constanta elastică	$k$	newton pe metru	$\frac{N}{m}$	S
Presiunea	$P$	pascal	Pa	S
Energie mecanică	$E$	joule	J	S
Potențial	$\varphi$	volt	V	S
lungimea de undă	$\lambda$	metru	m	S
Perioada oscilațiilor	$T$	secundă	s	S
Frecvența oscilațiilor	$\nu$	herț	Hz	S
Capacitatea de căldură	$Q$	joule	J	S
Căldura specifică	$c$	joule pe kilogram kelvin (calorie)	$\frac{J}{kg \cdot K}$ / $\frac{J}{kg \cdot ^\circ C}$	S
Capacitatea calorică	$C$	joule pe kelvin (calorie)	$\frac{J}{K}$ / $\frac{J}{^\circ C}$	S
Căldura latentă de topire	$\lambda_t$	joule pe kilogram	$\frac{J}{kg}$	S
Căldura latentă de vaporizare	$\lambda_v$	joule pe kilogram	$\frac{J}{kg}$	S
Potențial caloric	$q$	joule pe kilogram	$\frac{J}{kg}$	S
Sensibilitate electrică	$\epsilon$	coulomb	C	S
Tensiunea electrică	$U$	volt	V	S
Rezistență electrică	$R$	ohm	$\Omega$	S
Inductivitatea	$L$	henry	H	S
Inductivitatea magnetică	$B$	tesla	T	V
Potențial sferic (convergență)	$D(r)$	dioptric	$Dpt(m^{-1})$	S
Măsură unghi	$\theta$	---	---	---
Intensitatea câmpului gravitațional	$f$	newton pe kilogram	$\frac{N}{kg}$	V
Permițivitatea dielectrică	$\epsilon$	coulomb la pîtrat pe newton, metru pîtrat	$\frac{C^2}{N \cdot m^2}$	S
Intensitatea câmpului electric	$E$	newton pe coulomb	$\frac{N}{C}$	V
Permeabilitatea magnetică	$\mu$	newton pe amper la pîtrat	$\frac{N}{A^2 \cdot m}$	S
Unghi de radian	$\theta$	grad	Gr	S

## FORMULE

### MECANICA

$F=ma$

$a = \frac{V_1 - V_0}{t}$

$V_1^2 - V_0^2 = 2a \cdot S$

$V_1 = V_0 + at$

$S_1 = V_0 \cdot t + \frac{at^2}{2}$

$v = \frac{d}{t}$

$\rho = \frac{m}{V}$

$P = \frac{L}{\Delta t}$

$p = \frac{F}{S}$

$\eta = \frac{P_u}{P_c}$

$\eta = \frac{L_u}{L_c}$

$G = mg$

$F_g = k \cdot \Delta l$

$L = F \cdot \Delta d$

$M = F \cdot b$

$F \cdot b_p = R \cdot b_R$

$E = E_c + E_{pz} + E_{pe}$

$E_{pe} = mgh$

$p = \rho gh$

$F_f = \mu N$

$E_c = \frac{mv^2}{2}$

$E_{pe} = \frac{k \Delta l^2}{2}$

$F = G \frac{m}{l}$

$\frac{F}{R} = \frac{b_R}{b_r}$

$\mu = \frac{F_f}{N}$

$A_{paralel} = l^2$

$A_{dreptunghi} = L \cdot l$

$V_{paralelipiped} = Llh$

$V_{cub} = l^3$

## FORMULE

### ELECTROMAGNETISM

$I = \frac{Q}{\Delta t}$

$R = \frac{U}{I}$

$R = \rho \frac{l}{S}$

$U = \frac{L}{q}$

$B = \frac{F}{I \cdot l}$

$I = \frac{U}{R}$

$I = \frac{E}{R + r}$

$\frac{1}{R_p} = \frac{1}{R_1} + \frac{1}{R_2} + \dots + \frac{1}{R_n}$

$W = UI t = I^2 R t$

$R_s = R_1 + R_2 + \dots + R_n$

$P = \frac{W}{t} = \frac{UI t}{t} = UI = \frac{U^2}{R} = RI^2$

$I_{sc} = \frac{E}{r}$

$\Phi = B \cdot S_n$

$F_{em} = B \cdot I \cdot l$

$W = Q = I^2 R t$

(120cm x 80cm) - 820 lei  
(80cm x 60cm) - 400 lei

### UNITĂȚI DE MĂSURĂ ÎN SI

$[m]_{SI} = \text{kg}$	$[L]_{SI} = \text{m}$	$[q]_{SI} = \text{C}$
$[t]_{SI} = \text{s}$	$[A]_{SI} = \text{m}^2$	$[I]_{SI} = \text{A}$
$[T]_{SI} = \text{K}$	$[V]_{SI} = \text{m}^3$	$[U]_{SI} = \text{V}$
$[F]_{SI} = \text{N}$	$[\rho]_{SI} = \text{kg/m}^3$	$[Q]_{SI} = \text{J}$
$[L]_{SI} = \text{J}$	$[v]_{SI} = \text{m/s}$	$[R]_{SI} = \Omega$
$[P]_{SI} = \text{W}$	$[f]_{SI} = \text{m}$	$[B]_{SI} = \text{T}$
$[p]_{SI} = \text{Pa}$	$[C]_{SI} = \delta$	$[\Phi]_{SI} = \text{Wb}$

### FORMULE

#### MECANICA

$v = \frac{d}{t}$	$\rho = \frac{m}{V}$	$P = \frac{L}{\Delta t}$	$p = \frac{F}{S}$	$\eta = \frac{P_a}{P_c}$	$\eta = \frac{L_a}{L_c}$
$G = m \cdot g$	$F_s = k \cdot \Delta l$	$L = F \cdot \Delta d$	$M = F \cdot b$	$F \cdot b_f = R \cdot b_R$	
$E = E_c + E_{pg} + E_{pe}$		$E_{pg} = mgh$	$p = \rho gh$	$F_f = \mu N$	
$E_c = \frac{mv^2}{2}$	$E_{pe} = \frac{k\Delta l^2}{2}$	$F = G \frac{h}{l}$	$\frac{F}{R} = \frac{b_R}{b_f}$	$\mu = \frac{F_f}{N}$	
$A_{\text{patrat}} = l^2$	$A_{\text{dreptunghi}} = L \cdot l$	$V_{\text{paralelipiped}} = Llh$	$V_{\text{cub}} = l^3$		

### FORMULE

#### TERMIDINAMICA

$T(\text{K}) = t(^{\circ}\text{C}) + 273$	$t(^{\circ}\text{F}) = \frac{9}{5}t(^{\circ}\text{C}) + 32$		
$q = \frac{Q}{m}$	$C = \frac{Q}{\Delta t}$	$c = \frac{Q}{m \Delta t}$	$\lambda_{\text{topire}} = \frac{Q}{m}$
$\eta = \frac{L_{\text{efectuant}}}{Q_{\text{primita}}}$	$Q_{\text{ced}} = Q_{\text{abs}}$	$C = m \cdot c$	$Q = mc \Delta \theta$

#### OPTICA

$f = \frac{R}{2}$
$\frac{1}{f} = \frac{1}{p} + \frac{1}{p'}$
$C = \frac{1}{f}$

### FORMULE

#### ELECTROMAGNETISM

$I = \frac{Q}{\Delta t}$	$R = \frac{U}{I}$	$R = \rho \frac{l}{S}$	$U = \frac{L}{q}$	$B = \frac{F}{I \cdot l}$
$I = \frac{U}{R}$	$I = \frac{E}{R + r}$	$\frac{1}{R_p} = \frac{1}{R_1} + \frac{1}{R_2} + \dots + \frac{1}{R_n}$		
$W = UIt = I^2Rt$		$R_s = R_1 + R_2 + \dots + R_n$		
$P = \frac{W}{t} = \frac{UIt}{t} = UI = \frac{U^2}{R} = RI^2$		$I_{sc} = \frac{E}{r}$		
$\Phi = B \cdot S_n$	$F_{cm} = B \cdot I \cdot l$	$W = Q = I^2Rt$		

### MULTIPLI AI UNITĂȚILOR DE MĂSURĂ

Nume	yotta	zetta	exa	peta	tera	giga	mega	kilo	hecto	deca
Simbol	<b>Y</b>	<b>Z</b>	<b>E</b>	<b>P</b>	<b>T</b>	<b>G</b>	<b>M</b>	<b>k</b>	<b>h</b>	<b>da</b>
Factor	$10^{24}$	$10^{21}$	$10^{18}$	$10^{15}$	$10^{12}$	$10^9$	$10^6$	$10^3$	$10^2$	$10^1$

### SUBMULTIPLI AI UNITĂȚILOR DE MĂSURĂ

Nume	deci	centi	mili	micro	nano	pico	femto	atto	zepto	yokto
Simbol	<b>d</b>	<b>c</b>	<b>m</b>	$\mu$	<b>n</b>	<b>p</b>	<b>f</b>	<b>a</b>	<b>z</b>	<b>y</b>
Factor	$10^{-1}$	$10^{-2}$	$10^{-3}$	$10^{-6}$	$10^{-9}$	$10^{-12}$	$10^{-15}$	$10^{-18}$	$10^{-21}$	$10^{-24}$

(120cm x 80cm) - 820 lei  
 (80cm x 60cm) - 400 lei



### PUTERI

$a^0 = 1 \quad a^1 = a$

- $(a^m)^n = a^{m \cdot n}$
- $a^m : a^n = a^{m-n}$  sau  $\frac{a^m}{a^n} = a^{m-n}$
- $a^m \cdot b^m = (a \cdot b)^m$
- $a^m : b^m = (a : b)^m$  sau  $\frac{a^m}{b^m} = \left(\frac{a}{b}\right)^m$
- $a^m \cdot a^n = a^{m+n}$ ;  $6. a^{-n} = \frac{1}{a^n}$

## „Natura vorbește în limba matematicii”

(Nicolaescu Coriolia)

### RAPOARTE ȘI PROPORȚII

**Excente:** 7% din 300 =  $\frac{7}{100} \cdot 300 = 21$

**Raport:** raportul numerelor 3 și 5 este  $\frac{3}{5}$

**Proporție:** o egalitate de două rapoarte (ex:  $\frac{2}{3} = \frac{4}{6}$ )

2, 3, 4, 6 se numesc termenii proporției

3 și 4 sunt **mezii**; 2 și 6 sunt **extremii**.

Proprietatea fundamentală a unei proporții:

**Dacă  $\frac{a}{b} = \frac{c}{d}$ , atunci  $a \cdot d = b \cdot c$**

Numerele  $x, y, z$  sunt **direct proporționale** cu 3, 5, 9 dacă  $\frac{x}{3} = \frac{y}{5} = \frac{z}{9}$

Numerele  $x, y, z$  sunt **invers proporționale** cu 2, 4, 7 dacă  $\frac{x}{2} = \frac{y}{4} = \frac{z}{7}$

**Funcția de gradul II**

Forma generală a ecuației de gradul II este  $ax^2 + bx + c = 0$   
 $\Delta = b^2 - 4ac$

unde:  $a$  este număratul, iar  $b, c$  - constante ( $a \neq 0$ )

$\Delta > 0$  - ecuația are 2 soluții reale distincte:  
 $x_{1,2} = \frac{-b \pm \sqrt{\Delta}}{2a}$

$\Delta = 0$  - ecuația are 2 soluții reale egale:  
 $x_1 = x_2 = -\frac{b}{2a}$

$\Delta < 0$  - ecuația nu are soluții reale

Relații între rădăcini și coeficienți:

**Relațiile lui Viète**

$x^2 + px + q = 0$   
 $x_1 + x_2 = -p$  și  $x_1 \cdot x_2 = q$

### PĂTRATE PERFECTE

n	n²	n	n²	n	n²
1	1	26	676	51	2601
2	4	27	729	52	2704
3	9	28	784	53	2809
4	16	29	841	54	2916
5	25	30	900	55	3025
6	36	31	961	56	3136
7	49	32	1024	57	3249
8	64	33	1089	58	3364
9	81	34	1156	59	3481
10	100	35	1225	60	3600
11	121	36	1296	61	3721
12	144	37	1369	62	3844
13	169	38	1444	63	3969
14	196	39	1521	64	4096
15	225	40	1600	65	4225
16	256	41	1681	66	4356
17	289	42	1764	67	4489
18	324	43	1849	68	4624
19	361	44	1936	69	4761
20	400	45	2025	70	4900
21	441	46	2116	71	5041
22	484	47	2209	72	5184
23	529	48	2304	73	5329

**Șirul numerelor prime de la 1 până la 100**

2	3	5	7	11	13	17	19	23	29
31	37	41	43	47	53	59	61	67	71
73	79	83	89	97					

### Calcul Algebric

$a(b+c) = ab+ac$   
 $(a+b)^2 = a^2+2ab+b^2$   
 $(a-b)^2 = a^2-2ab+b^2$   
 $a^2-b^2 = (a-b)(a+b)$   
 $(a+b+c)^2 = a^2+b^2+c^2+2ab+2bc+2ac$   
 $(a+b)^3 = a^3+3a^2b+3ab^2+b^3$   
 $(a-b)^3 = a^3-3a^2b+3ab^2-b^3$   
 $a^3-b^3 = (a-b)(a^2+ab+b^2)$   
 $a^3+b^3 = (a+b)(a^2-ab+b^2)$

### TRIUNGIUL DREPTUNGHIC

1.  $a^2 = b^2 + c^2$  (teorema lui Pitagora)

2.  $a^2 + b^2 = c^2$  (teorema lui Pitagora)

3.  $a^2 + c^2 = b^2$  (teorema lui Pitagora)

4.  $b^2 + c^2 = a^2$  (teorema lui Pitagora)

5.  $a^2 + b^2 + c^2 = 2ab + 2bc + 2ca$  (teorema lui Pitagora)

6.  $a^2 + b^2 + c^2 = 2ab + 2bc + 2ca$  (teorema lui Pitagora)

7.  $a^2 + b^2 + c^2 = 2ab + 2bc + 2ca$  (teorema lui Pitagora)

8.  $a^2 + b^2 + c^2 = 2ab + 2bc + 2ca$  (teorema lui Pitagora)

9.  $a^2 + b^2 + c^2 = 2ab + 2bc + 2ca$  (teorema lui Pitagora)

10.  $a^2 + b^2 + c^2 = 2ab + 2bc + 2ca$  (teorema lui Pitagora)

## „Geometria este o adevărată bază pentru pictură”

(A. D. Struss)

### PRISMA

**PRISMA TRIUNGHULARĂ**  
 $A_1 = A_2 = A_3$   
 $V = \frac{1}{3} \cdot A_b \cdot h$

**PRISMA HEXAGONALĂ**  
 $A_1 = A_2 = A_3$   
 $V = \frac{1}{3} \cdot A_b \cdot h$

### PIRAMIDA

$A_1 = \frac{A_2 + A_3}{2}$   
 $V = \frac{1}{3} \cdot A_b \cdot h$   
 $A_p = A_1 + A_2$   
 $A_p = a^2$   
 $\sigma_p^2 = h^2 + \sigma_b^2$   
 $a_p = \frac{h \cdot a}{3}$   
 $a_p = \frac{h \cdot a}{3}$   
 $a_p = \frac{h \cdot a}{3}$   
 $a_p = \frac{h \cdot a}{3}$

### Corpuri Rotunde

**CIUNDRUL**  
 $A_1 = \pi \cdot r^2$   
 $A_2 = 2\pi \cdot r \cdot h$   
 $A_3 = 2\pi \cdot r \cdot (r + h)$   
 $V = \pi \cdot r^2 \cdot h$

**TRUNCHIUL DE CON**  
 $A_1 = \pi \cdot r^2$   
 $A_2 = \pi \cdot r^2$   
 $A_3 = \pi \cdot r \cdot (r + R)$   
 $V = \frac{\pi}{3} \cdot (r^2 + r \cdot R + R^2) \cdot h$

**CONUL**  
 $A_1 = \pi \cdot r^2$   
 $A_2 = \pi \cdot r \cdot l$   
 $A_3 = \pi \cdot r \cdot (r + R)$   
 $V = \frac{\pi}{3} \cdot r^2 \cdot h$

**SFERA**  
 $O$  - centrul sferei,  $OA$  - raza sferei,  $R$   
 $AC$  - arcul de cercuri  
 $AM$  - arcul de cercuri  
 $AN$  - arcul de cercuri  
 $AO$  - raza sferei,  $R$   
 $A_1 = 4\pi R^2$   
 $V = \frac{4}{3} \pi R^3$

(120cm x 80cm) - 820 lei  
 (200cm x 100cm) - 1700 lei  
 (240cm x 120cm) - 2500 lei



Gazete de Perete (120cm x 80cm) 5 buz. A4, - 1020lei



Gazete de Perete (80cm x 60cm) 5 buz. A5, 1 buz. A6 - 650lei



Gazete de Perete (120cm x 60cm) 4 buz. A4, - 860lei



Gazete de Perete (80cm x 60cm) 5 buz. A5, 2buz. A6 - 650lei



# Alfabet

**Alf**



(120cm x 80cm) - 820 lei  
(80cm x 60cm) - 400 lei

(60cm x 40cm) - 200 lei



(240cm x 20cm) - 720 lei



(240cm x 20cm) - 450 lei



# Limba engleză/franceză

LS



(200cm x 100cm) - 1700 lei  
 (240cm x 120cm) - 2500 lei, fără tăiere pe contur



(120cm x 80cm) - 820 lei  
 (80cm x 60cm) - 400 lei



(60cm x 40cm) - 200 lei



(200cm x 30cm) - 510 lei  
 (240cm x 40cm) - 820 lei